

• PROGRAMME 2019 - 2022 •

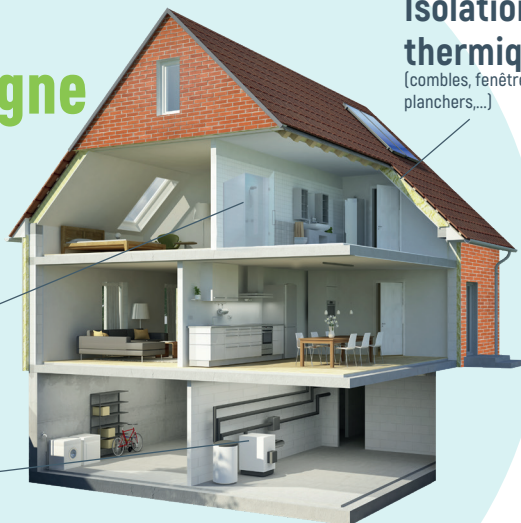


• Votre  
collectivité  
de proximité

**vous accompagne  
pour...**

Accessibilité  
du logement

Pose d'une nouvelle  
chaudière



Isolation  
thermique  
(combles, fenêtres, murs,  
planchers,...)

**... AMÉLIORER LE CONFORT  
DE VOTRE HABITATION !**

**EN MOBILISANT LES AIDES**  
du Conseil départemental et de l'Anah

**PLUS D'INFORMATIONS**

**0 800 674 236**

Service & appel  
gratuits

**pig60@soliha.fr**

**SOLIHA**  
SOLIDAIRES POUR L'HABITAT



En partenariat avec :



Agence  
nationale  
de l'habitat

[monprojet.anah.gouv.fr](http://monprojet.anah.gouv.fr)  
Une aide en ligne qui change tout !

ActionLogement

**adil**  
Agence Départementale  
d'Information  
sur le Logement  
de l'Oise

# PROGRAMME D'AMÉLIORATION DE L'HABITAT

Jusqu'en 2022, le Conseil départemental de l'Oise, en partenariat avec l'Anah (Agence nationale de l'habitat), porte un Programme d'Intérêt Général (PIG) permettant aux propriétaires de bénéficier d'aides techniques et financières pour la rénovation de leur logement.

## ◆ Qui est concerné ?

**Les propriétaires occupants d'un logement de plus de 15 ans, aux ressources modestes** soumis à un plafond de ressources (voir sur le site [www.anah.fr](http://www.anah.fr)).

**Les propriétaires bailleurs** : en fonction du montant du loyer appliqué après travaux et selon les ressources du locataire.

## ◆◆ Pour quels travaux ?

**Économie d'énergie** : les travaux doivent permettre 25% de gain énergétique (isolation, chauffage, menuiseries extérieures, etc.).

**Remise aux normes dans un logement dégradé** : électricité, plomberie, sanitaire, etc. (critères sur le site [www.anah.fr](http://www.anah.fr)).

**Adaptation du logement** : vieillissement ou handicap (accessibilité du logement, réaménagement de salle de bain, etc.).

## ◆◆◆ Comment ?

**SOLIHA, opérateur du PIG**, est missionné par le **Conseil départemental de l'Oise** pour vous accompagner dans votre projet et pour vous le simplifier.

Une équipe est là pour vous assister **gratuitement** dans toutes vos démarches : diagnostics techniques, plans de financement, montage du dossier...

SOLIHA vous facilitera l'accès à l'ensemble des aides financières auxquelles vous pouvez prétendre pour améliorer votre logement.

**ATTENTION : vos travaux doivent être réalisés par des professionnels et ne doivent pas commencer avant l'accord des partenaires financiers.**

Ma démarche...

**1<sup>ER</sup> CONTACT AVEC SOLIHA**

Pour information et vérification de l'éligibilité au dispositif

**VISITE DU LOGEMENT**

par le technicien SOLIHA

**CONSTITUTION ET DÉPÔT**

du dossier d'aides

**ACCORD DES PARTENAIRES**

(Anah, Conseil départemental de l'Oise, ...)

**RÉALISATION DES TRAVAUX**

par des professionnels

... en 5 étapes !

POUR EN SAVOIR PLUS ET/OU **ÉVALUER VOTRE ÉLIGIBILITÉ AU DISPOSITIF**

CONTACTEZ SOLIHA AU : **0 800 674 236** Service & appel gratuits

[PIG60@SOLIHA.FR](mailto:PIG60@SOLIHA.FR)

**SOLIHA**  
SOLIDAIRES POUR L'HABITAT

**oise**  
LE DÉPARTEMENT